

Трубопровод противопожарный ТПШ 150/4.000

Условный проход 150 мм.

Давление 4,0 МПа

Набор элементов

определяется под

конкретный заказ

Клапан редуцирующий КР

12,5/40.500.Б Тройник ТР 4 –

159/114.000

Задвижка ЗШ 4 –

150/159.300 Труба ТФ 4 –

150/159.000 Хомут БС

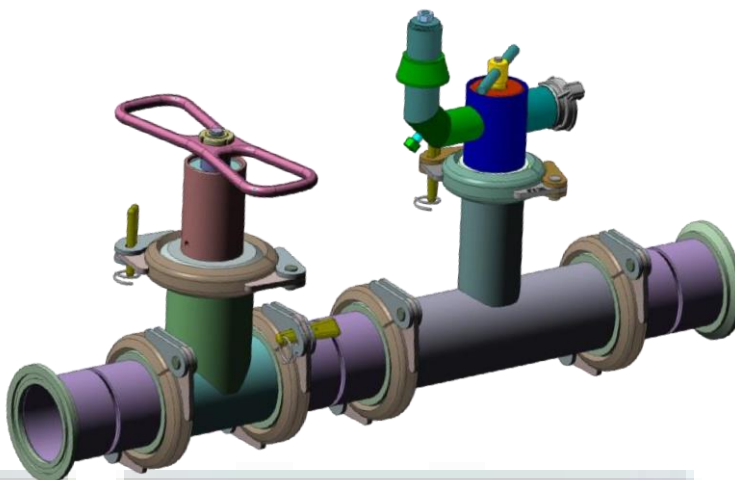
100.010

Хомут БС 150.010

Кольца уплотнительные БС 100.002.П, БС 150.002.П

Материал колец: форполимер уретановый СКУ – ПФЛ –

100.

**Тройник ТР 159/114.700****Тройник ТР 159/114.700.М**

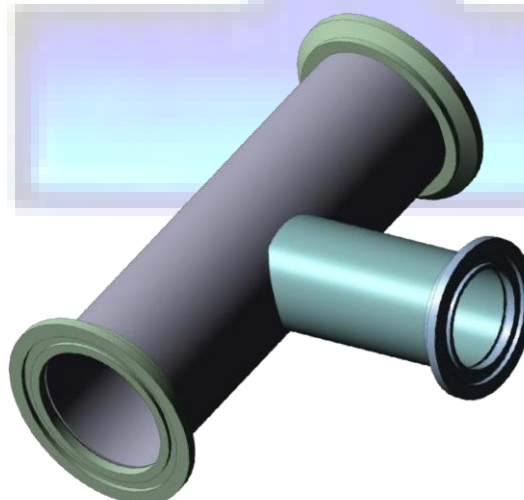
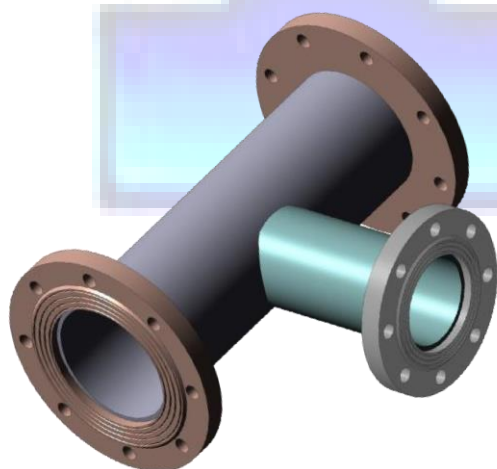
Назначение тройников: Распределение потока жидкости.

1. Труба Ду150 мм
2. Патрубок Ду100 мм
3. Давление рабочее 4 МПа
4. Болты М16

1. Труба Ду150 мм
2. Патрубок Ду100 мм
3. Давление рабочее до 16 МПа
4. Соединение
быстроразъемное БС100,
БС 150

5. Масса тройника 35кг

5. Масса тройника 20кг



Завод имеет возможность изготавливать тройники Ду100 ... 350 в любом сочетании на давление до 16 МПа.